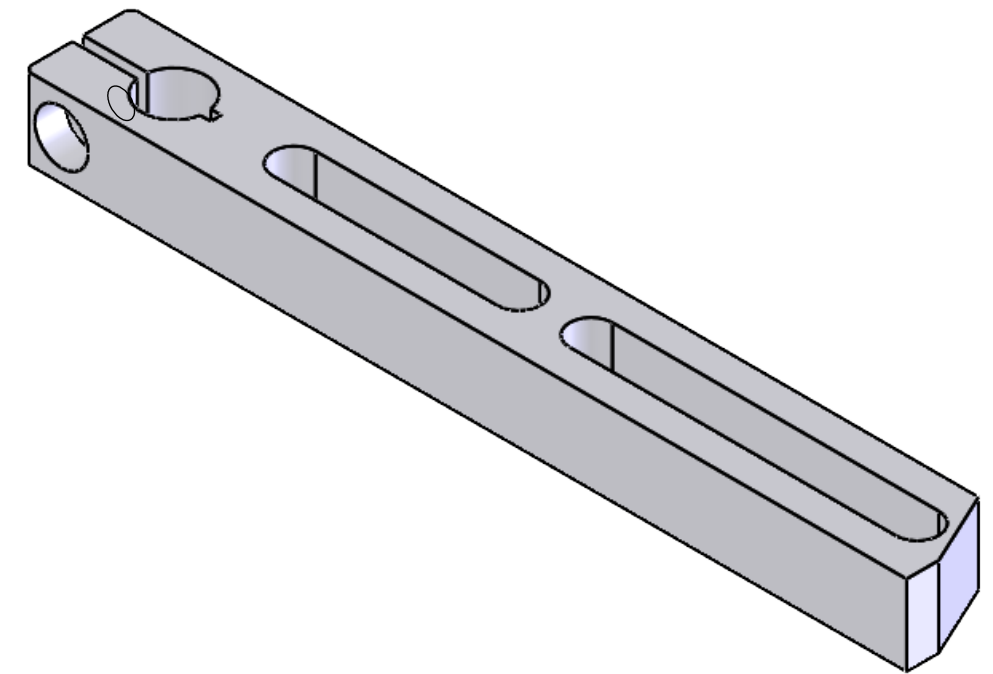
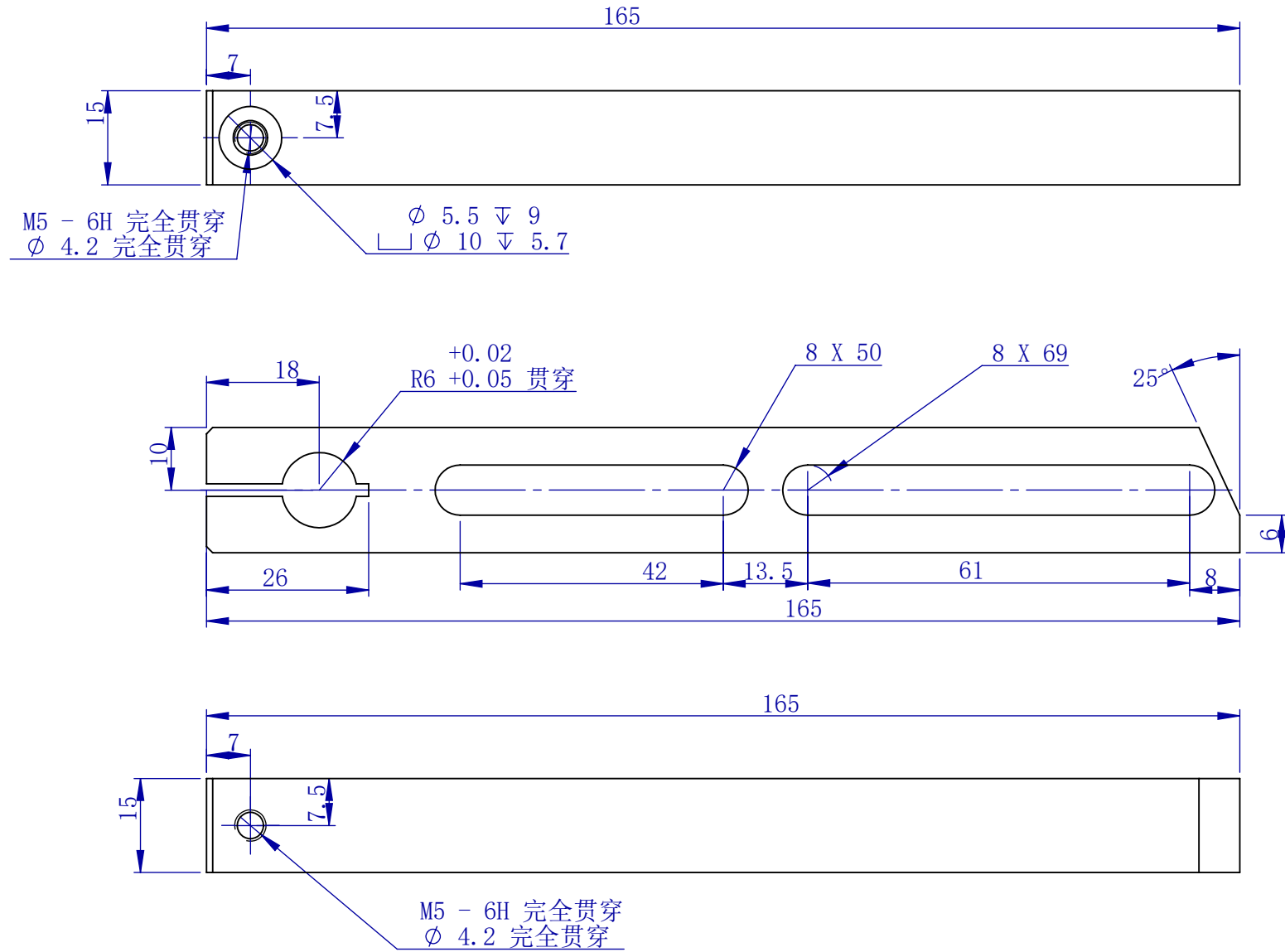


其余  $\sqrt[6.3]{}$

修订				
区域	修订	说明	日期	通过



### 技术要求:

- 1、尖角及锋边倒钝，孔口倒角去毛刺；
- 2、保证精度要求，严格按照图纸所标尺寸进行加工；
- 3、保证表面质量，无划痕、无脏污及菱角；
- 4、未标注尺寸按3D加工；
- 5、机加件未注形位公差按GB/T 1184-K执行；
- 6、折弯边角焊接闭合，所有焊点打磨平滑；

钣金未注尺寸公差 GB/T13914-2002-ST7		机加件未注尺寸公差 GB/T 1804-f		批准	加工单位	项目名称
1 <L ≤ 10	±0.14	1 <L ≤ 6	±0.05	审核	mm	智能装备
10 <L ≤ 63	±0.28	6 <L ≤ 30	±0.10		材料	AL6061
63 <L ≤ 160	±0.35	30 <L ≤ 120	±0.15	设计人 DJF 2023/3/23	表面处理	12光轴底支架
160 <L ≤ 400	±0.50	120 <L ≤ 400	±0.20		本色阳极氧化	图号
400 <L	±0.65	400 <L	±0.30	数量		比例
北京创联致信科技有限公司				28	PCS	1 : 1
						页数
				1 / 1	A / 0	